

Globe Pneumatische Bremsen Serie BN

GLOBE BN pneumatische Bremsen sind betriebssichere Bremsen, die per Feder betätigt und pneumatisch gelüftet werden.

Zur Montage an bzw. zwischen Motoren oder Getriebe mit IEC (B5) Flansch.

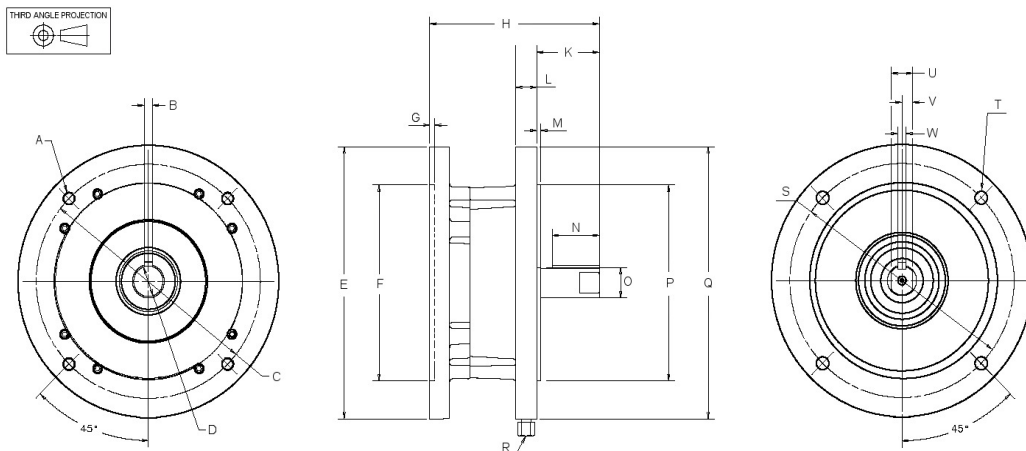
Globe Pneumatik Bremsen sind als Haltebremse zertifiziert nach ATEX II Kat. 2 GD T3.



Vorteile:

- Zertifiziert nach ATEX II Kat. 2 GD T3.
- Einsatz als Haltebremse (statisch) oder dynamische Bremse
- Einfache Wartung
- Genormte IEC Flansche (Ein- und Ausgang)
- Geringer Wartungsaufwand, wenig Teile
- Kompakte Abmessungen
- Ausführung als Anbaubremse am Motorausgang erlaubt Nachrüstung
- Gussgehäuse mit hoher Wärmeaufnahme für den Einsatz unter rauen Bedingungen
- Auf lange Lebenszeit ausgelegt

Abmessungen:



Type	AØ	B	CØ	DØ	EØ	FØ	G	H	K	L	M	N	OØ	PØ	QØ	R	SØ	TØ	U	V	W
BN71	10	5	130	14H7	160	110H7	3,5	137	30	44.6	2,3	25	14h7	110h7	160	1/8NPT	130	10	11	5.5	5
BN90	M10	8	165	24H7	200	130H7	5	195	50	13	3,5	45	24h7	130h7	200	1/4BSP	165	12	18	9	8
BN100	M12	8	215	28H7	250	180H7	5	163	60	19	4	55	28	180	250	1/4BSP	215	14	20,6	10,3	8

Technische Daten:

Type	Flansch	passend für Motoren	Haltemoment	Öffnungsdruck
BN71	IEC 71 (B5)	VS2CXXX00, VS4CXXX00	14 Nm	3,4 bar
BN90	IEC 90 (B5)	VS8CXXX00	29 Nm	3,4 bar
BN100	IEC 100 (B5)	VS10CXXX00	75 Nm	3,4 bar

Achtung: Die Bremse ist ab einem Öffnungsdruck von 3,4 bar vollständig geöffnet. Es ist zu prüfen, ob der Pneumatikmotor bei diesem Druck das notwendige Drehmoment erzeugt, damit eine Last nach dem Öffnen der Bremse gehalten wird.

Globe Pneumatische Bremsen Serie BN

Installation:

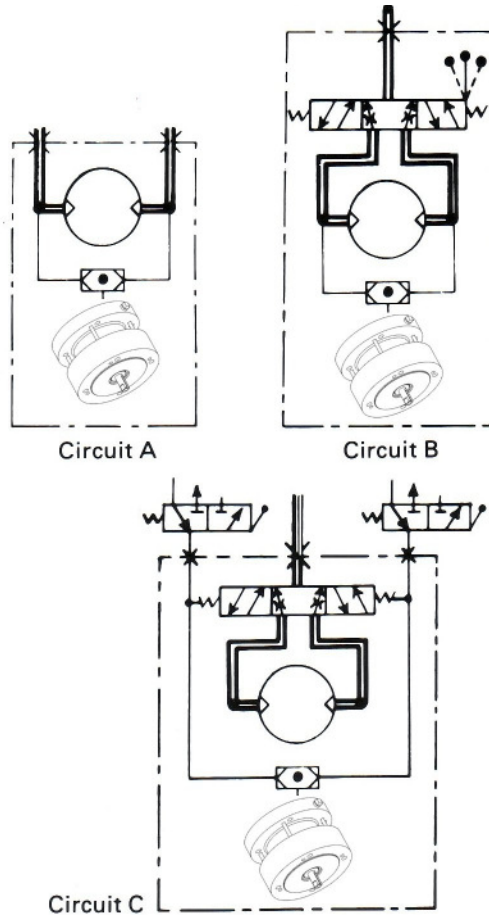
Die Bremse öffnet durch Luftdruck. Wenn der anliegende Druck unter einen voreingestellten Wert fällt, wird die Bremse betätigt.

Schaltplan (A): Installation ohne Ventil. Das Wechselventil ermöglicht die Bremsfunktion für beide Drehrichtungen des Motors.

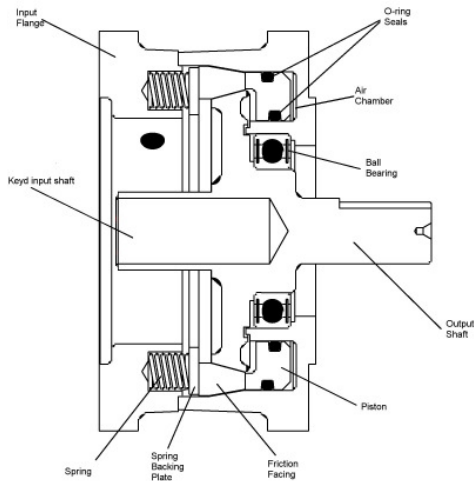
Schaltplan (B): Installation mit Handsteuerventil (HCV). Das HCV steuert die Drehrichtung der Motorwelle. Das Wechselventil ermöglicht die Bremsfunktion für beide Drehrichtungen des Motors.

Schaltplan (C): Installation mit Fernsteuerventil (RCV). Das RCV ermöglicht eine Fernsteuerung der Drehrichtung des Motors. Das Wechselventil ermöglicht die Bremsfunktion für beide Drehrichtungen des Motors.

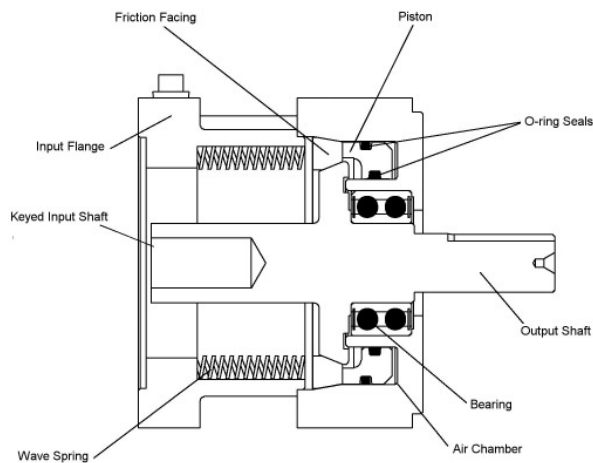
Lieferung ohne HCV, RCV und Wechselventil.



Schnittzeichnung BN71 Bremse



Schnittzeichnung BN90 und BN100 Bremse



Verbesserungen vorbehalten